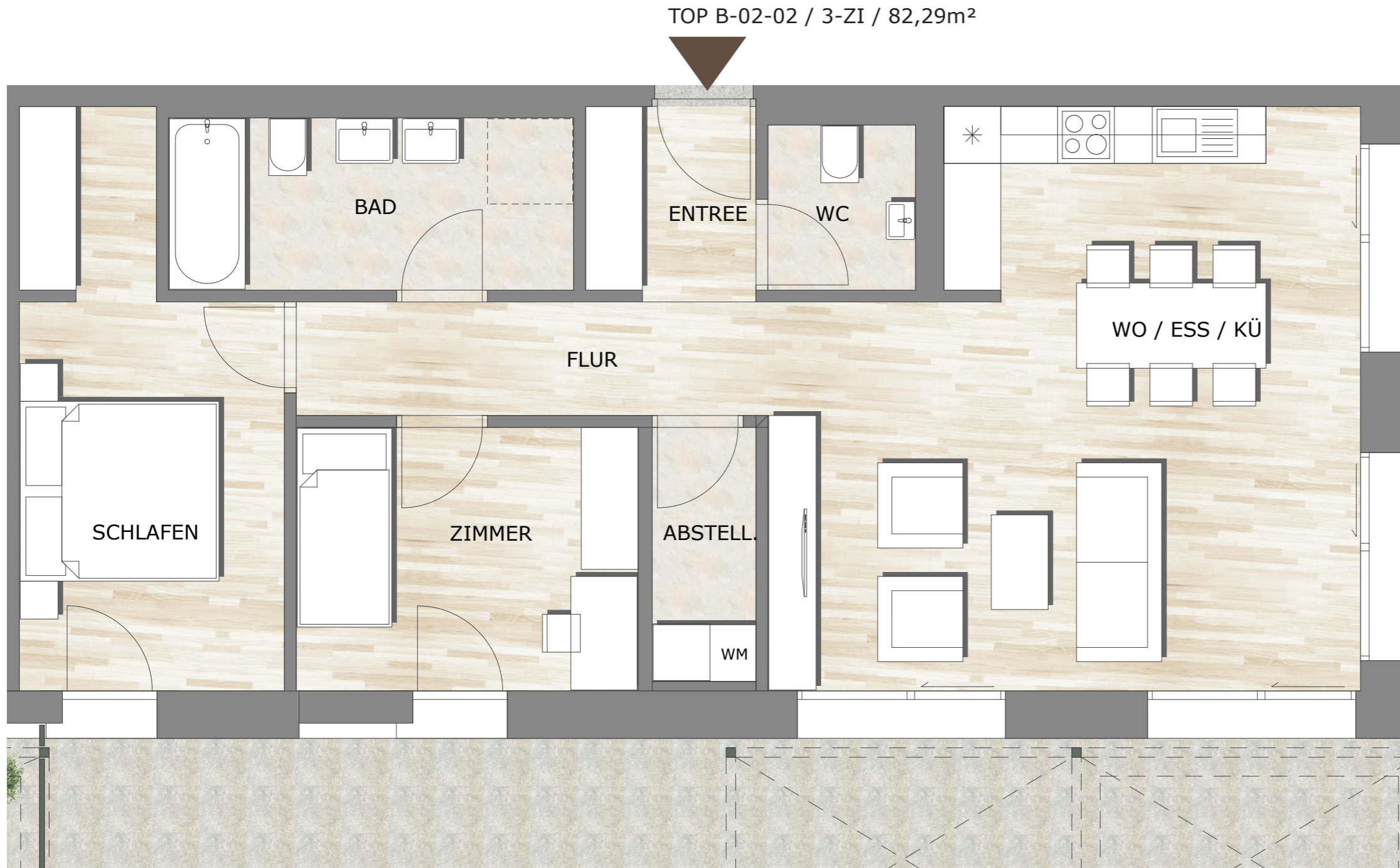




Öpflbutzga

Öpflbutzga | Haus B

2.OBERGESCHOSS



TOP B-02-02	82,29m²
WO / ESS / KÜ	34,74m ²
ENTREE	3,64m ²
FLUR	5,98m ²
SCHLAFEN	14,43m ²
ZIMMER	10,05m ²
ABSTELLR.	2,94m ²
BAD	7,79m ²
WC	2,72m ²
TERRASSE	169,85m ²



Mst. 1:50



1m

Sägerstraße, 6833 Klaus
Planstand 07.04.20

Ansprechpartner:
Hajek Riedmann Wohnbau GmbH
Torkelweg 1, 6832 Röthis
Sandro Barbisch | T +43 676 344 79 86

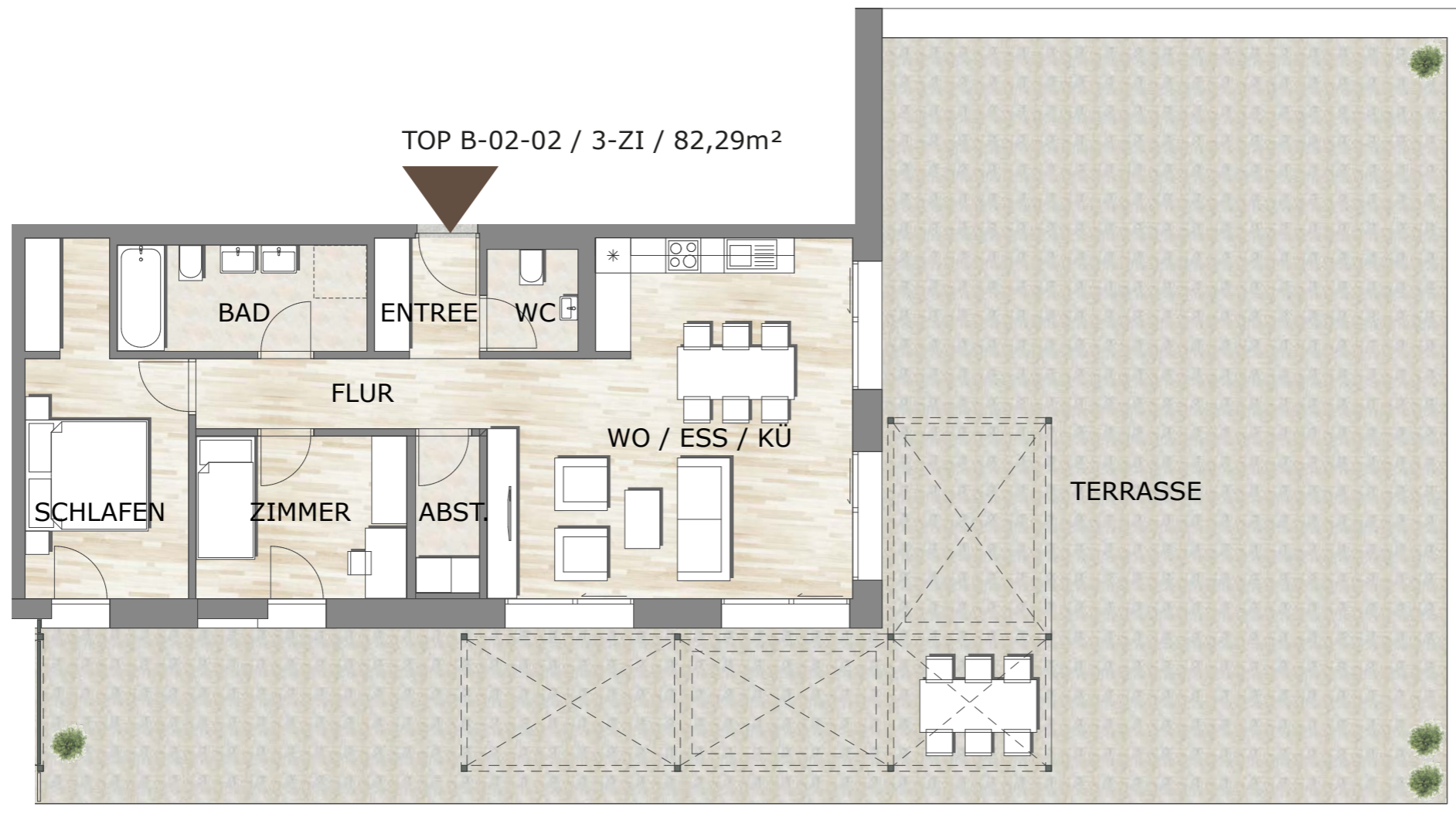
HAJEK RIEDMANN



Öpflbutzga

Öpflbutzga | Haus B

2.OBERGESCHOSS



TOP B-02-02	82,29m²
WO / ESS / KÜ	34,74m ²
ENTREE	3,64m ²
FLUR	5,98m ²
SCHLAFEN	14,43m ²
ZIMMER	10,05m ²
ABSTELLR.	2,94m ²
BAD	7,79m ²
WC	2,72m ²
TERRASSE	169,85m²



Mst. 1:100



1m

Sägerstraße, 6833 Klaus
Planstand 07.04.20

Ansprechpartner:
Hajek Riedmann Wohnbau GmbH
Torkelweg 1, 6832 Röthis
Sandro Barbisch | T +43 676 344 79 86

HR HAJEK
RIEDMANN