



## Öpflbutzga | Haus B

ERDGESCHOSS



<b>TOP B-00-04</b>	<b>69,12m<sup>2</sup></b>
WO / ESS / KÜ	28,80m <sup>2</sup>
FLUR	10,75m <sup>2</sup>
SCHLAFEN	12,41m <sup>2</sup>
ZIMMER	10,09m <sup>2</sup>
ABSTELLR.	2,32m <sup>2</sup>
BAD	4,75m <sup>2</sup>
LOGGIA	16,06m <sup>2</sup>
GARTEN	161,65m <sup>2</sup>



Mst. 1:50



1m

Sägerstraße, 6833 Klaus  
Planstand 07.04.20

Ansprechpartner:  
Hajek Riedmann Wohnbau GmbH  
Torkelweg 1, 6832 Röthis  
Sandro Barbisch | T +43 676 344 79 86

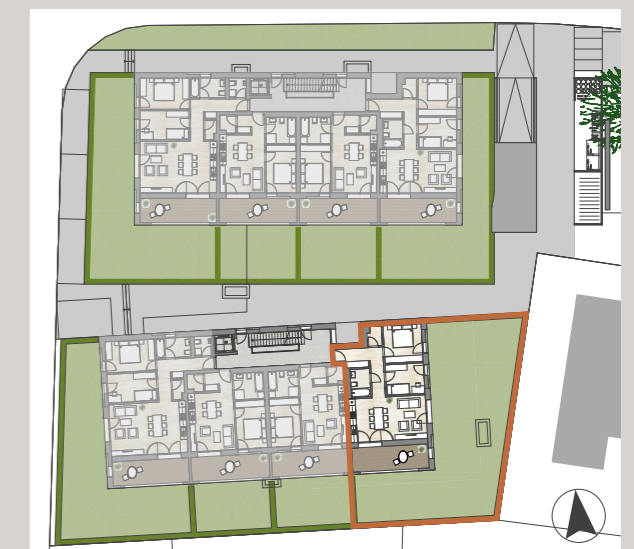
**HR** HAJEK  
RIEDMANN



Öpflbutzga

## Öpflbutzga | Haus B

ERDGESCHOSS



<b>TOP B-00-04</b>	<b>69,12m<sup>2</sup></b>
WO / ESS / KÜ	28,80m <sup>2</sup>
FLUR	10,75m <sup>2</sup>
SCHLAFEN	12,41m <sup>2</sup>
ZIMMER	10,09m <sup>2</sup>
ABSTELLR.	2,32m <sup>2</sup>
BAD	4,75m <sup>2</sup>
LOGGIA	16,06m <sup>2</sup>
GARTEN	161,65m <sup>2</sup>



Mst. 1:100



1m

Sägerstraße, 6833 Klaus  
Planstand 07.04.20

Ansprechpartner:  
Hajek Riedmann Wohnbau GmbH  
Torkelweg 1, 6832 Röthis  
Sandro Barbisch | T +43 676 344 79 86

**HR** HAJEK  
RIEDMANN